

ふくしの里 NO 68

福祉まつりにぜひ参加しましょう

今年も、11月26日(日)の朝9時半から午後2時まで第29回福祉まつりが藤久保小学校校庭・藤久保公民館・みらい広場を会場として開催されます。福祉バザーも小学校体育館で同時開催します。校庭には、今年も様々な模擬店が開かれ、ステージ前では太鼓やフラダンス・キッズダンスなどのショーもあります。また、子供達には有料ですが、ふわふわゾウさんも楽しめます♪公民館エリアでは、福祉展示や体験コーナーがあり、町の福祉の現況が展示され、体験も出来ます。他にも子供達には、スタンプラリーがあり、金魚すくいや、スーパーボールすくい等が楽しめます。

公民館ホールでは、町内の福祉施設や個人から出展されたアート展も展示されています。午後から開催されるくじ大会も毎年好評です。豪華賞品が当たりますので、参加される方は全戸配布されるパンフレットの右下にある引換券をお忘れなく。今年も盛り沢山な福祉まつりになること間違いなしですので、ぜひ足を運んでみてください！



10月会食会

急に気温が下がり、体調を整えるのも大変ですね。そこで楽しく体を動かそうと、今月は運動会を催しました。

草川さんの健康体操をして体をほぐし昼食です！メニューはきのこのうどん、稲荷寿司、小松菜の胡麻和え、こんにやく田楽、フルーツでポリウムたっぷりです。「おいしいね」の声があちこちで聞こえ、お腹もいっぱいになったところで競技がいよいよ始まりました！「たらチーム」「さけチーム」に分かれ、玉入れ・ボーリングなど5種目で競い合い「たらチーム」が優勝しました！皆さん笑顔で頑張り、両チームに商品が出て秋の一日を楽しく過ごしました。

美味しく食べて笑って、「みたけ」に來れば元氣になります♪どうぞおいで下さい。お待ちしております。



おさそい伝言板

みたけ会食会 11月の予定
 (65歳以上のおひとり暮らし会食会)

♪バス旅行♪

日時：11月15日(水) 9:30～16:30

場所：明治神宮・外苑・巣鴨とげぬき地蔵
 バスの停留所

落合スタンド9時30分 ↓みよし台ファミリ
 マート向かい側9時40分

参加費：三千元

申し込み：三芳町社会福祉協議会

電話 049-258-0122

◎サロン げいひん館 どなたでも

11月14日(火) 10:30～13:30

近隣散歩 ♣️水子貝塚公園に行きます♪

当日は、みずほ台駅2階改札口前に10時30分に集合です

持ち物：昼食、飲み物

会費：200円

※雨天時は、13時30分から竹間沢第1区第2集会所にて手芸を行う予定です。

今回は事前申し込みが必要です。前日までに申し込みを願います。

問い合わせ：049-258-5971

(竹ちく会)



～ふれあいいきいきサロン 開催日のご案内～自由にご参加いただけます（一部 予約必要）～

日	月	火	水	木	金	土
			1	2	3	4
5	6	7 音楽ケア体操 13:30～16:00	8	9	10 歌の会 14:00～16:00 サンライトマンション集会所	11 げんきサロン 13:30～15:30
12	13	14 げいひん館 水子貝塚公園 10:30～13:30 茶話会 (民生委員) 13:30～15:30 要予約 259-1451	15 1人暮らし 高齢者会食会 11:30～14:00 要予約 写経サロン 14:00～16:00	16	17 カラオケサロン 13:15～15:30	18
19	20	21	22	23	24 歌声喫茶 13:15～15:30	25
26	27 いもっこ体操 10:00～11:30 竹間沢公民館	28	29	30		

*各サロン(げいひん館カフェ・歌の会・いもっこ体操を除く)会場はみよし台1区集会所(MIX)です

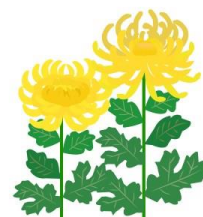
★歳時記 11月(霜月)

初旬に立冬を迎えます。この日から立春の前日までが暦の上で冬になりますが、本格的な冬の前に穏やかな時間が流れます。小春日和の言葉はこの時期に使われます。春に使うのは間違いですので、気を付けましょう！

すっかり色づいたイチョウの黄色い葉とギンナンの独特の香りがこの時期を彩ります。皆さんの中でもギンナン拾いを経験された方も多いのではないのでしょうか？

また行事としては七五三があります。男子は5歳、女子は3歳と7歳に、子供の健やかな成長を感謝してお祝いし、神社などに今後の幸せを祈願する行事です。千歳飴の袋を手に、着飾った子供たちの姿を見るのは、幸せそのものかもしれませんね。

11月の誕生花 「菊」 花言葉 「高潔」



問い合わせ：申し込み先・三芳町社会福祉協議会

049-258-0122 / FAX 049-258-0180