



# おむすび

第19号  
平成25年12月1日発行  
三芳町社会福祉協議会  
TEL 049-258-0122  
FAX 049-258-0180

## 検査の注意事項は必ず守り 検査結果は気にしすぎない



「おむすび」も今月で19号になり  
来年1月は区切りの20号です。

今年最後の19号は、イムス三芳  
総合病院・永倉総務課長さんから  
ご提案いただいた講座シリーズ  
の最終回になります。

皆さんは具合が悪くて病院へ  
行った時や定期的な通院で、一度  
は「検査」を受けたことがあると  
思いますが、今回は検査について、



検査科技術  
長「落合修」  
さんにお話  
をお伺いし  
ました。

今回もいつもの様に「高齢者に  
とって一番大事なことはなんで  
すか」とお尋ねすると、首をかし  
げながらしばらく考えて、「うむ、

むずかしい質問ですね、一言では  
言えないですね」と言われ、基本  
的なことから説明してください  
ました。(以下、落合さんのお話より)  
私たちは簡単に「検査」と言い  
ますが、正確には「臨床検査」と  
言います。「臨床検査」はお医者  
さんが行なう「問診」「聴診」「触  
診」などの診療の補助として、身  
体のバランス状態を調べるのが目  
的なのだそうです。  
検査は二つに大別でき、一つは、  
臨床検査、もう一つは、レントゲ  
ン検査になります。検査技師が行  
なっているのが臨床検査と言いま  
す。採血をして行なう血液検査  
などは、細かく分けると種類は何  
種類にもなるそうです。  
臨床検査の目的はいろいろ

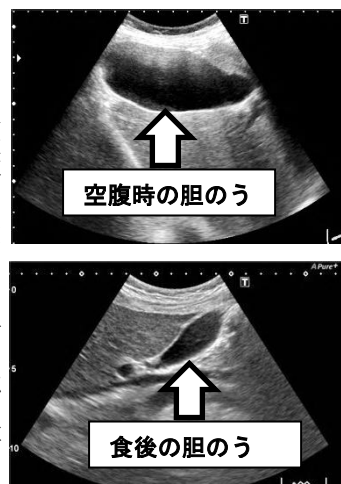
すが、大きな目的は三つです。  
一、どこが悪いかを調べる  
二、薬などの治療効果があったか  
を調べる

三、治ったかを調べる

血液検査の話で私が、「一般に  
検査結果は数値で出てわかりや  
すいし、しかも『正常値』と並べ  
て出ているのでとても気になる  
のです」と話をしたら、「数値に  
『正常値』はありません。それは  
『基準値』です」と即座に訂正さ  
れました。続けて、『基準値』は  
健康な大勢の人のデータから出  
したもので、あくまでも一つの目  
安です。基準値より少し悪いから  
とあまり気にする必要はありま  
せん。身長や体重が人によって違  
いがあるように、検査の数値も人  
によって違いがありますので、あ  
まり気にしないでいいです。忘れ  
ていいとは言いませんが、気にし  
すぎるとは良くありません」とお  
話してくださいました。

最近色々な検査により、病気の  
早期発見・早期治療の「予防医  
学」が重視されるようになってい  
るそうです。採血を怖がって病院  
に行かないことがないよう、早期  
発見・早期治療を心がけましょう。

最後に、「腹部超音波検査」の写  
真を示しながら、とても大切なお  
話をしてくださいました。



この検査を受けた方は「ご存じ  
と思いますが、「腹部超音波検査」  
を受ける人は「朝から何も飲ん  
だり食べたりしないように」と言わ  
れると思います。

食べ物を口から入れて腸で消  
化する時には消化液が必要にな  
ります。胆のうは消化に大事な消  
化液の「胆汁」を作っている臓器  
です。食べ物を食べるとすぐ胆汁  
を絞り出して消化を助けます(下  
の写真)。そして次の食事に備え  
胆汁を蓄え膨らんでいます(上の  
写真)。写真を見れば一目でわか  
りますが、検査ではパンパンに膨  
らんでいないと中身が良く見え  
ません。それで「朝から何も飲ん  
だり食べたりしないように」と言  
われるのです。どんな検査でも、  
「注意事項」は必ず守りましょう。

# 《会食会・ひまわり》 あなたも参加してみませんか

藤久保一区・四区にお住まいで、65歳以上の一人暮らしの方を対象に毎月開かれていた「会食会・ひまわり」。今回も11月6日、町の「ふれあいセンター」でにぎやかに行なわれました。



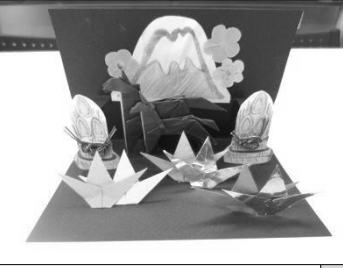
参加者の皆さんをお迎えするのは、福祉協力員のボランティアの

人たちです。毎月の献立は、季節の旬の食材を使い、体にも良く、おいしい料理を心がけています。



食事が始まると、あちらこちらで話の花が咲き、明るい笑顔の輪が広がります。「おおよい集まりは、どうも苦手」とか、「知

り合いがないから参加しにくい」という方もいるようですが、心配は御無用です。初参加の方でも、福祉協力員の人たちが話し相手になつてくれるので安心です。おいしい料理に舌鼓を打ったあとは、皆さんで「お楽しみ会」。毎月、催しものの内容が違うので、それも楽しみの一つです。今回は、来年の「午（うま）年」に向けてお正月飾りをつくりました。



折り紙の馬や、富士山や門松の絵を台紙に貼った素敵な作品ができました。

3時間の会食会もあつという間に終わると、次回の参加を楽しみに、送迎バスで帰宅の途へ。帰り際に、「今日の料理はおいしかったよ」、「今日はとても楽しかったわ」と声をかけてもらうことが、協力員スタッフにとつてはいっばん嬉しいとのこと。

寒い季節になると家の中に閉じこもり気味になりがちです。地域の方々とふれあい、楽しい会話を交わす会食会に、あなたもぜひ参加してみませんか。

(山崎徳三・記)



## 「みよしいもっこ体操」の 日程表

◆藤久保一区  
1月はお休みです

2月17日(月) 10時

藤久保一区 第2集会所

◆藤久保四区

1月7日(火) 10時

2月4日(火) 10時

藤久保四区 第1集会所

受付は10分前。動きやすい服装で

## イムス三芳総合病院 公開講座・健康体操の予定

●第11回 公開医療講座

前立腺がんってどんな病気？  
…排尿時に違和感がありますか？…

12月16日(月) 14時

●第9回 公開健康体操

12月24日(火) 14時

会場はいずれも

イムス三芳総合病院4階講堂

要予約 049・274・7015

## サロンと会食会の 次回・次々回の予定

★ふれあい「ほつとサロン」

1月14日(火) 13時半

藤久保四区・第4集会所

2月11日(火) 13時半

藤久保四区・第4集会所

会費・100円

★お茶飲みサロン

12月23日(月) 14時

藤久保一区・第2集会所

1月27日(月) 14時

藤久保一区・第2集会所

会費・無料

★高齢者会食会「ひまわり」

1月8日(水) 11時～14時

2月5日(水) 11時～14時

みよしふれあいセンター

会費・400円

送迎バスあり。対象は65歳以上の一人暮らし高齢者