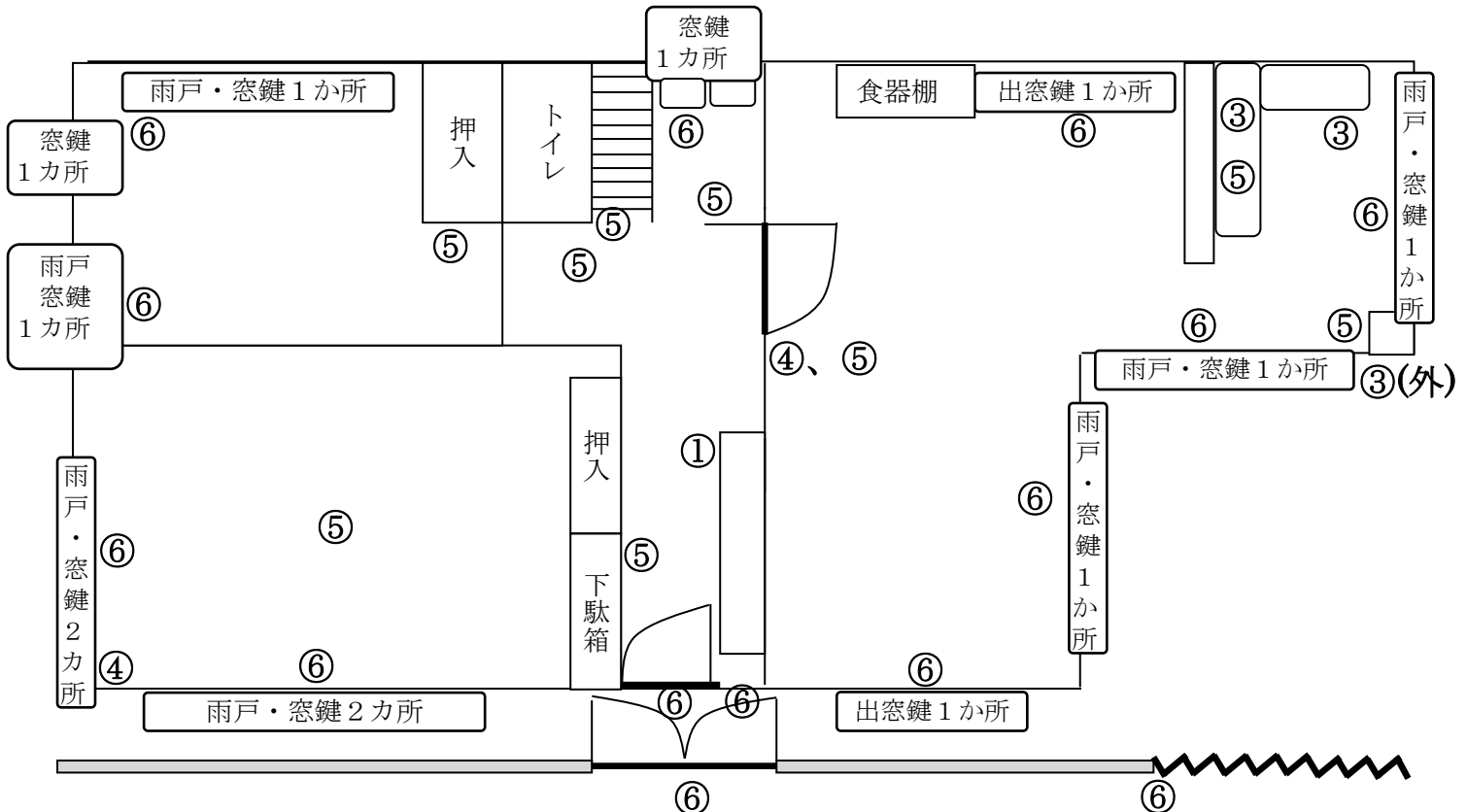


社協の家利用報告書

次の通り、社協の家を利用したので報告します。

利用団体名		利用人数	名
報告者		電話	
利用日時	平成 年 月 日 () 時 分 ~ 時 分		
【 利用後の確認事項 】			確認者氏名
室内の整頓 (机、椅子、食器類)			
清掃 (□和室・□リビング・□シンク(排水溝のゴミ)・□トイレ) 掃除用具は①に収納			
冷蔵庫内の忘れ物 (食材 (調味料含む) の忘れ物は、衛星の都合上破棄します。)			
ゴミの持ち帰り			
ガスの元栓 (図面の③の位置。3カ所)			
冷暖房の停止 (図面④の位置。2カ所)			
室内の電気 (図面⑤の位置。9カ所)			
戸の鍵締め (⑥雨戸・窓→⑥玄関鍵3つ→⑥セキュリティー→⑥門→⑥駐車場)			
その他気付いたこと ()			
施設の備品破損: なし ・ あり (破損物:)			

【 1 階見取り図 】



※ この報告書は、鍵の返却時に必ずご提出ください。

※ 社協の家は、他の団体も使用します。誰もが気持ちよく使える施設とするため、確認事項は必ずチェックをお願いします。